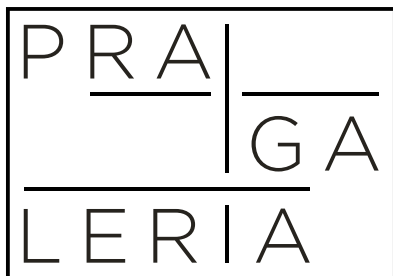


Roland Kościółek

Rzeźba
Sculpture

Pragaleria
Stalowa 3
03-425 Warszawa
www.pragaleria.pl
T: 884 798 852
info@pragaleria.pl






Roland Kościółek

Rzeźba *Sculpture*

PATRON: **artinfo.pl**

SPONSOR:  Fundacja
Promocji
Sztuki
Polskiej

PARTNER PRAWNY:  **Creativa**

PARTNER:  **Silent
SCREAM
GUSTARD**

W mojej twórczości przede wszystkim ważne są dla mnie stany psychiczne i emocjonalne, oraz problemy egzystencjalne, które są ściśle z nimi powiązane. Prace często mówią o tematach niewygodnych i przemilczanych, o których ciężko jest mówić i o których trudno jest rozmawiać.

Staram się uchwycić za pomocą fizycznej formy metafizyczną istotę ludzkiego życia.

Nie mniej istotne w moich rzeźbach lub grafikach jest także dziedzictwo, jego szerokie pole interpretacyjne, a także jego ewolucja i deewolucja.

Ważne jest dla mnie również, żeby stworzyć unikatową więź między artystą, dziełem, a odbiorcą, która jest niepowtarzalna dla każdej indywidualnej relacji i która zakłada nieskończoność różnorodności percepcji.

Technikami, jakimi się posługuję najczęściej, są: destrukcja i dekonstrukcja, korozja, synteza oraz przetworzenie. Materiały, w których najlepiej się odnajduję to: metal (druć stalowy), ceramika, żywica, sztuczny kamień i spraye.

W rzeźbach najczęściej można zaobserwować figuracje oraz jej przetworzenie: realizm i nadrealizm. Z rysunkiem jest natomiast trochę inaczej, ponieważ zawiera więcej metafory i mniej dosłowności. Obie dziedziny łączy jednak szerokie interpretowanie otaczającej nas rzeczywistości, ukazywanie jej w różnorodny sposób przy użyciu rozmaitych środków formalnych.

Roland Kościółek

W swojej twórczości rzeźbiarskiej Roland Kościółek czerpie inspiracje ze świata fantastyki, science fiction, sięga do postapokaliptycznych wizji przyszłości. Oglądamy zatem poczet przedziwnych kobiet, uwiecznionych w ceramicznych popiersiach: Old Lady, której nienaturalnie wydłużona czaszka przywodzi skojarzenia z przybyszami z kosmosu, znanymi chociażby z kultowej serii filmów Ridley'a Scotta, Apo Lady – zmutowana postać, oddychająca przez futurystyczny aparat tlenowy, łysa, z wystającym kręgosłupem. Ale jest też przecież i Lady Punk – która, jakby na przekór buntowniczej nazwie, czaruje widza spokojem, gracją, fizycznym pięknem rysów i pozą pełną gracji i melancholii.

Niezwykle istotnym elementem formy rzeźb Rolanda Kościółka jest ich dekoracja malarska. Każdy z modeli malowany jest w unikatowy, często bardzo ekspresyjny sposób. Użyta paleta barwna, rozkład plam, ekspresyjne ułożenie kropek całkowicie zmieniają wymowę, sens i wydźwięk figur, sprawiając, że stają się one obiektami otwartymi na bardzo różnorodne, nieraz osobiste interpretacje odbiorcy.

Marcin Krajewski

I try to capture through physical form the metaphysical essence of human life.

No less important in my sculptures or prints is also heritage, its wide field of interpretation, as well as its evolution and de-evolution.

It is also important to me to create a unique bond between the artist, the work, and the viewer that is unique to each individual relationship and that presupposes an infinite variety of perceptions.

The techniques I use most often are: destruction and deconstruction, corrosion, synthesis, and transformation. The materials I am most comfortable with are: metal (steel wire), ceramics, resin, artificial stone and sprays.

In sculptures, we can usually observe figuration and its transformation: realism and surrealism. With drawing, on the other hand, it is a bit different, as it contains more metaphor and less literalness.

What both fields have in common, however, is a broad interpretation of the surrounding reality, showing it in various ways with the use of various formal means.

Roland Kościółek

In his sculptures Roland Kościółek draws inspiration from the world of fantasy, science fiction, he reaches for post-apocalyptic visions of the future. Thus, we are watching a number of strange women immortalized in ceramic busts: the Old Lady, whose unnaturally elongated skull brings to mind associations with aliens from outer space, known for example from the cult series of Ridley Scott's films, the Apo Lady - a mutated figure, breathing through a futuristic oxygen apparatus, bald, with a protruding spine. But there is also Lady Punk - who, as if in spite of her rebellious name, enchants the viewer with her calmness, grace, the physical beauty of her features and a pose full of grace and melancholy.

An extremely important element of the form of Roland Kościółek's sculptures is their painting decoration. Each model is painted in a unique, often very expressive way. The color palette used, the distribution of spots, the expressive arrangement of dots completely change the meaning, sense and overtone of the figures, making them objects open to various, often personal interpretations of the viewer.

Marcin Krajewski



1

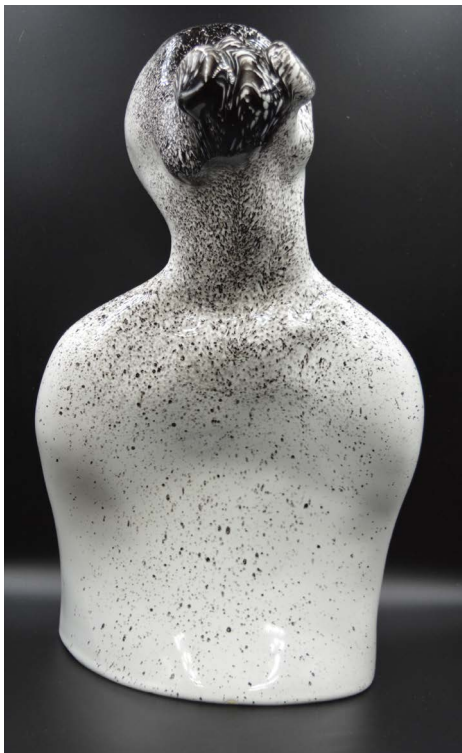
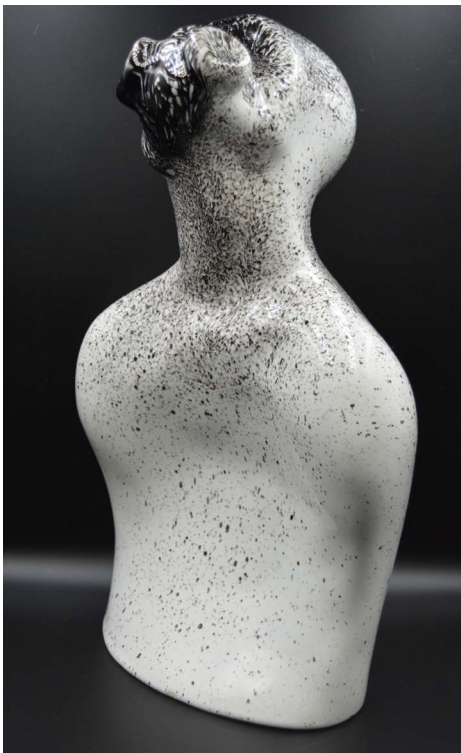
Apo Lady, biało - czarna, 2021

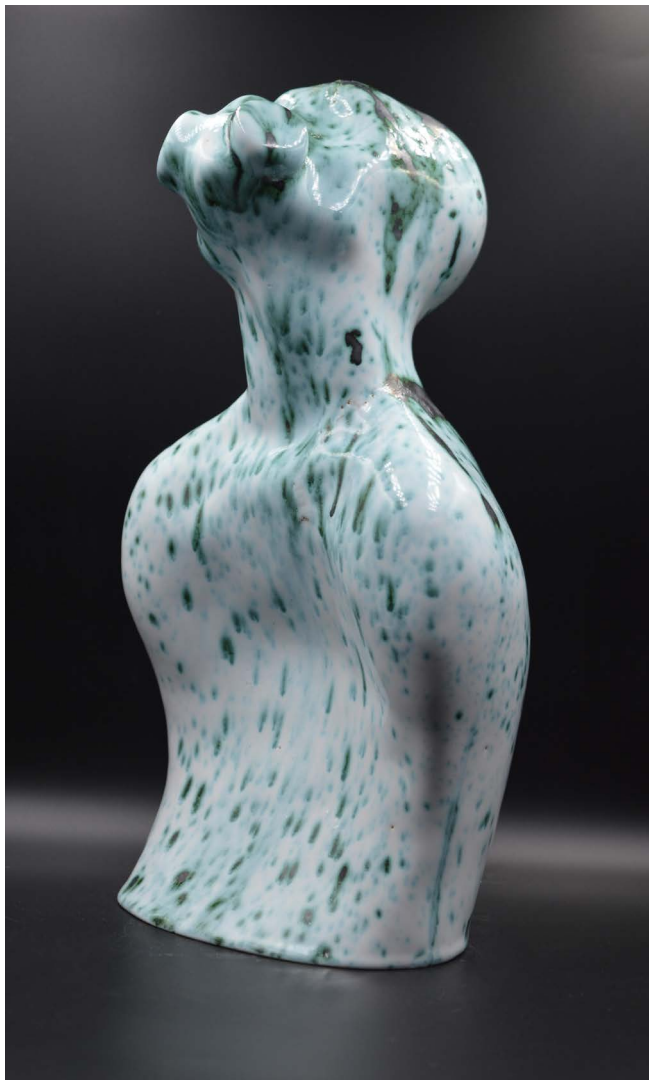
rzeźba szklwiona, ceramika, 29 x 17 x 14 cm, pieczętka logo „ROKO” od środka rzeźby

Apo Lady, white & black, 2021

glazed sculpture, ceramics, 29 x 17 x 14 cm, “ROKO” logo stamp inside the sculpture

Zobacz więcej





2

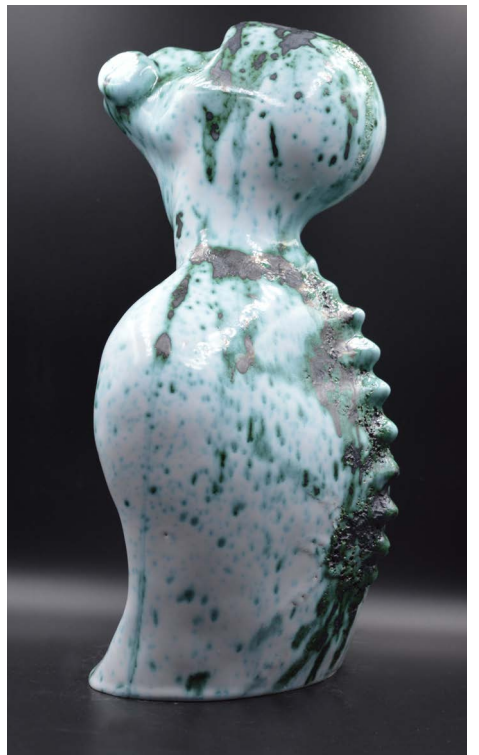
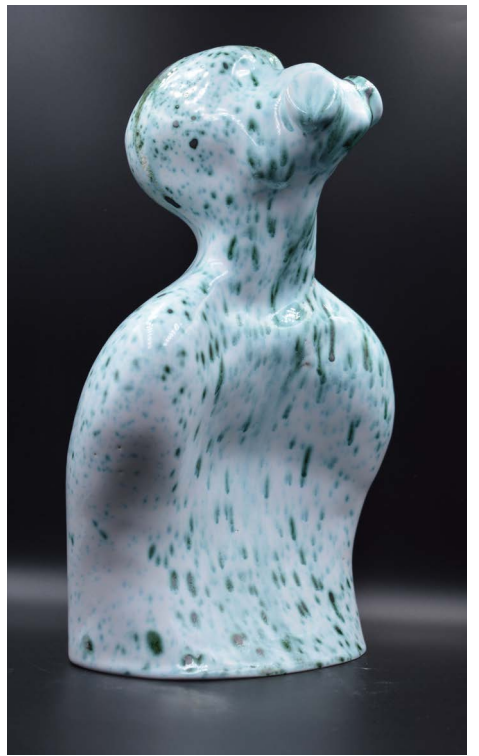
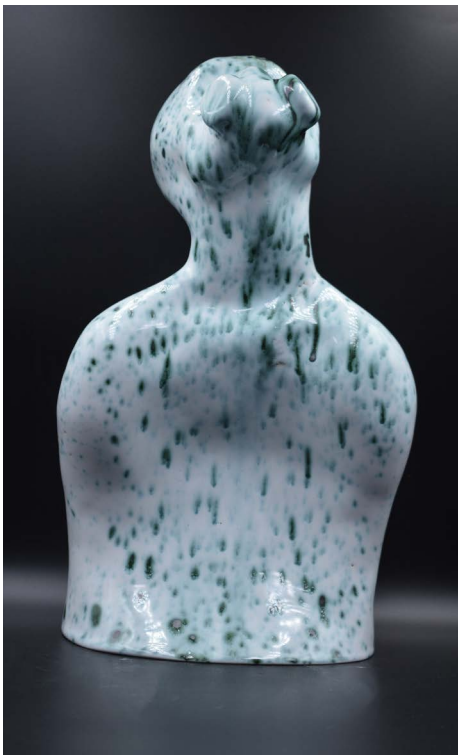
Apo Lady, biało - zielono - metaliczna, 2021

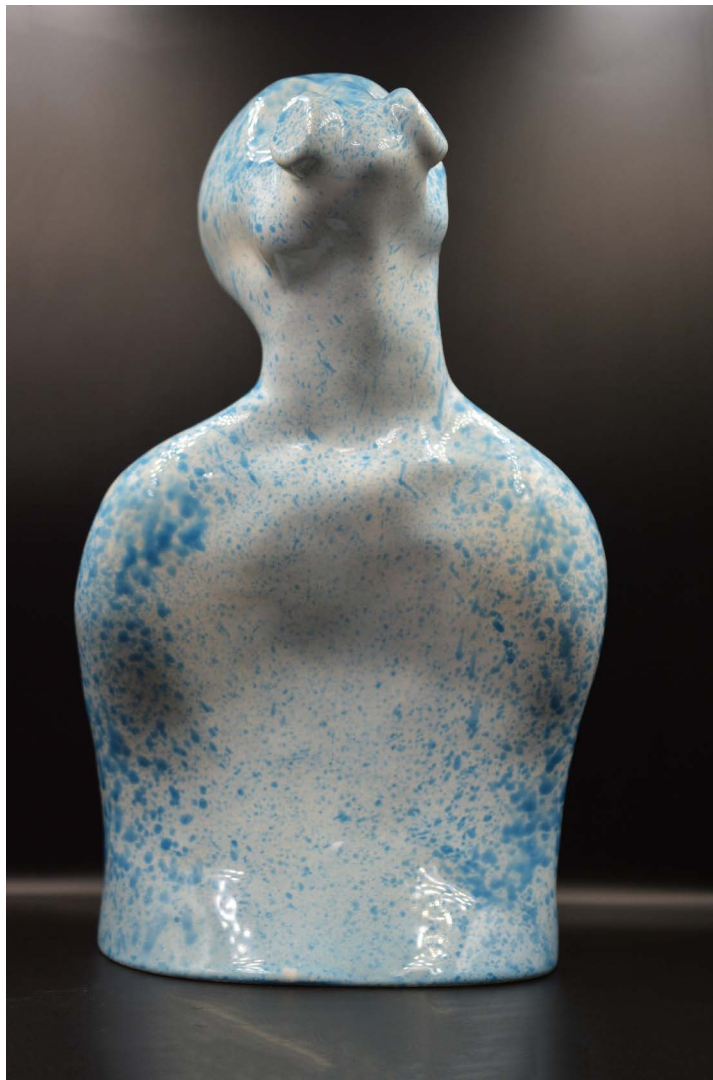
rzeźba szklwiona, ceramika, 29 x 17 x 14 cm, pieczętka logo „ROKO” od środka rzeźby

Apo Lady, white - green metallic, 2021

glazed sculpture, ceramics, 29 x 17 x 14 cm, “ROKO” logo stamp inside the sculpture

[Zobacz więcej](#)





3

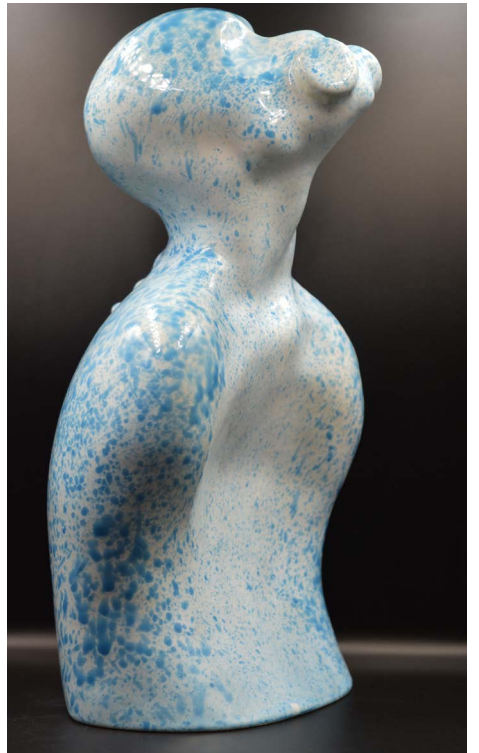
Apo Lady, biała w niebieskie kropki, 2021

rzeźba szklwiona, ceramika, 29 x 17 x 14 cm, pieczętka logo „ROKO” od środka rzeźby

Apo Lady, white with blue dots, 2021

glazed sculpture, ceramics, 29 x 17 x 14 cm, “ROKO” logo stamp inside the sculpture

[Zobacz więcej](#)





4

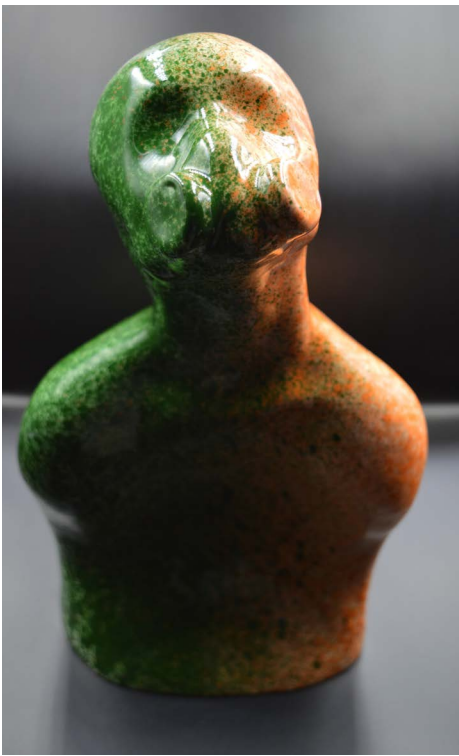
Apo Lady, biała w zielono – pomarańczowe kropki, 2021

rzeźba szklwiona, ceramika, 29 x 17 x 14 cm, pieczętka logo „ROKO” od środka rzeźby

Apo Lady, white with green and orange dots, 2021

glazed sculpture, ceramics, 29 x 17 x 14 cm, “ROKO” logo stamp inside the sculpture

[Zobacz więcej](#)





5

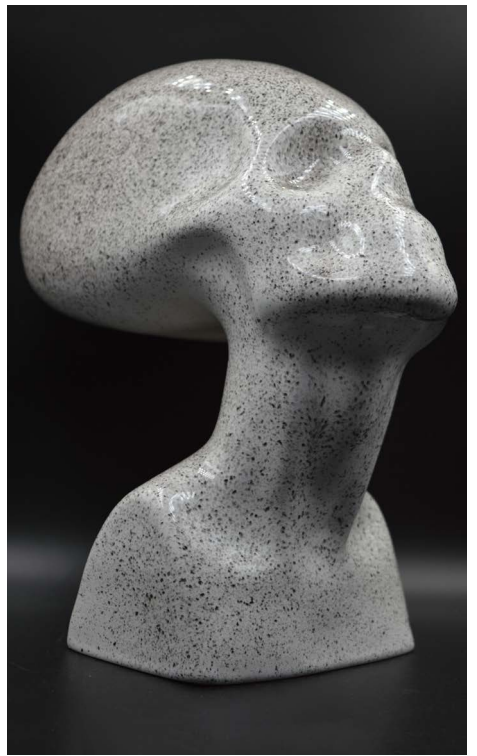
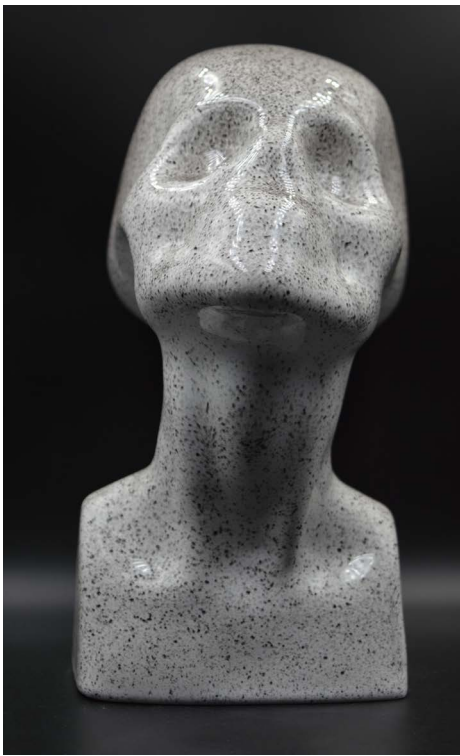
Old Lady, biała w czarne kropki, 2021

rzeźba szklwiona, ceramika, 23 x 13 x 22 cm, pieczętka logo „ROKO” od środka rzeźby

Old Lady, white with black dots, 2021

glazed sculpture, ceramics, 23 x 13 x 22 cm, “ROKO” logo stamp inside the sculpture

[Zobacz więcej](#)





6

Old Lady, grafitowo - kobaltowa, 2021

rzeźba szklwiona, ceramika, 23 x 13 x 22 cm, pieczętka logo „ROKO” od środka rzeźby

Old Lady, graphite and cobalt blue, 2021

glazed sculpture, ceramics, 23 x 13 x 22 cm, “ROKO” logo stamp inside the sculpture

[Zobacz więcej](#)





7

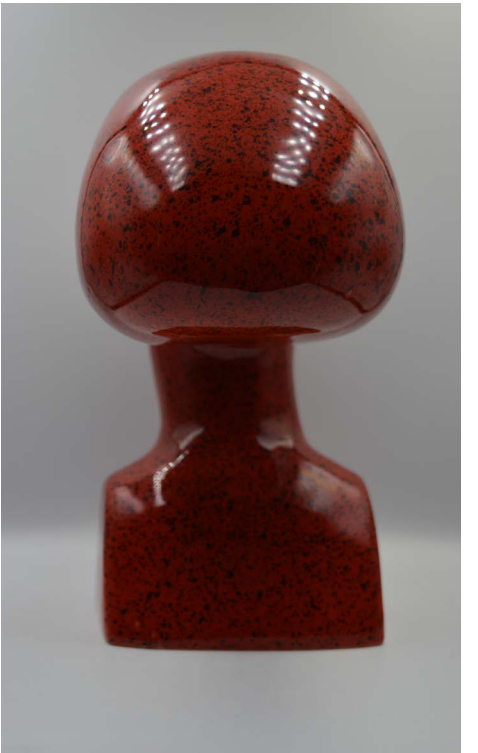
Old Lady, czerwona w czarne kropki, 2021

rzeźba szklwiona, ceramika, 23 x 13 x 22 cm, pieczętka logo „ROKO” od środka rzeźby

Old Lady, red with black dots, 2021

glazed sculpture, ceramics, 23 x 13 x 22 cm, “ROKO” logo stamp inside the sculpture

[Zobacz więcej](#)





8

Old Lady, kremowo - kobaltowa, 2021

rzeźba szklwiona, ceramika, 23 x 13 x 22 cm, pieczętka logo „ROKO” od środka rzeźby

Old Lady, cobalt cream, 2021

glazed sculpture, ceramics, 23 x 13 x 22 cm, “ROKO” logo stamp inside the sculpture

[Zobacz więcej](#)





9

Lady Punk, czarna, 2021

rzeźba szklwiona, ceramika, 25 x 24 x 17 cm, pieczęć logo „ROKO” od środka rzeźby

Lady Punk, black, 2021

glazed sculpture, ceramics, 25 x 24 x 17 cm, “ROKO” logo stamp inside the sculpture

[Zobacz więcej](#)





10

Lady Punk, czarna w białe kropki, 2021

rzeźba szklwiona, ceramika, 25 x 24 x 17 cm, pieczętka logo „ROKO” od środka rzeźby

Lady Punk, black with white dots, 2021

glazed sculpture, ceramics, 25 x 24 x 17 cm, “ROKO” logo stamp inside the sculpture

[Zobacz więcej](#)





11

Lady Punk, biała - barankowa, 2021

rzeźba szkliona, ceramika, 25 x 24 x 17 cm, pieczęć logo „ROKO” od środka rzeźby

Lady Punk, white - lambskin, 2021

glazed sculpture, ceramics, 25 x 24 x 17 cm, “ROKO” logo stamp inside the sculpture

[Zobacz więcej](#)





12

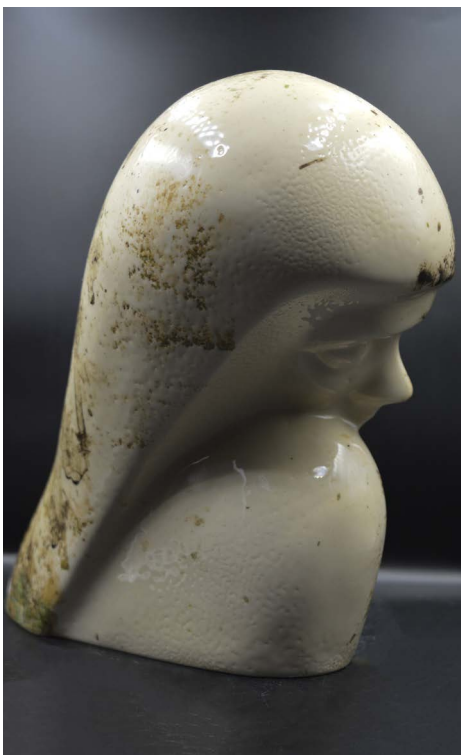
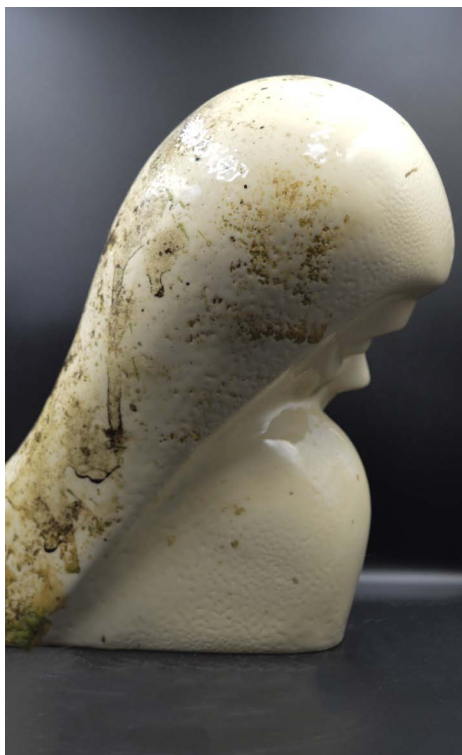
Lady Punk, kremowo-brązowo-zielona, 2021

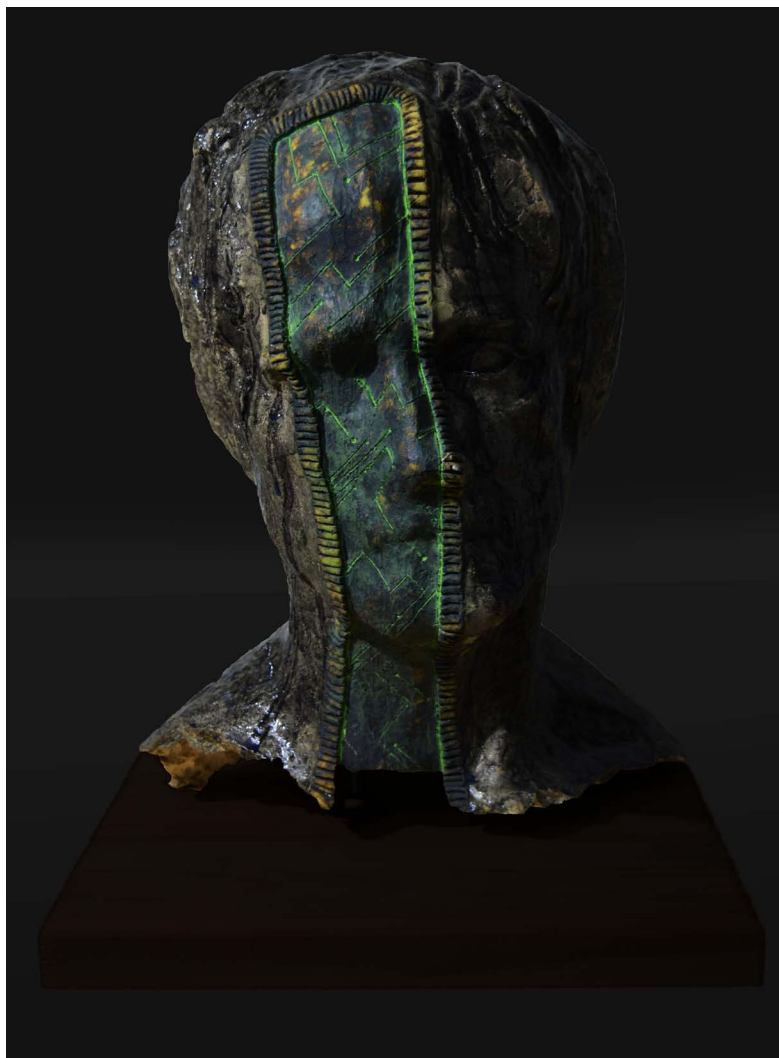
rzeźba szklwiona, ceramika, 25 x 24 x 17 cm, pieczętka logo „ROKO” od środka rzeźby

Lady Punk, cream-brown-green, 2021

glazed sculpture, ceramics, 25 x 24 x 17 cm, “ROKO” logo stamp inside the sculpture

[Zobacz więcej](#)





13

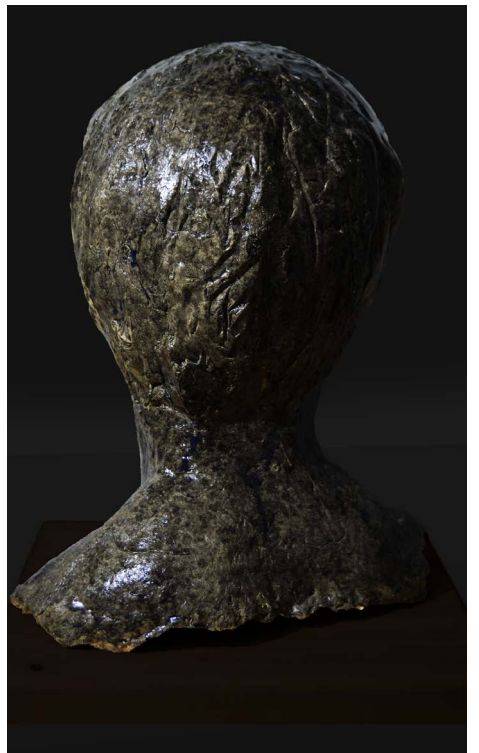
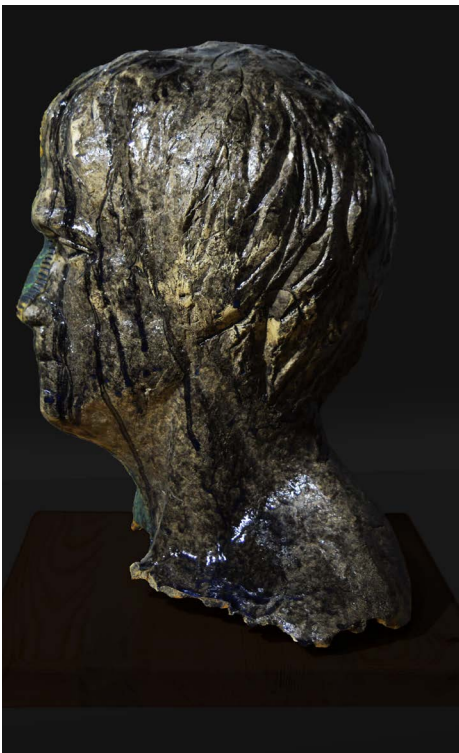
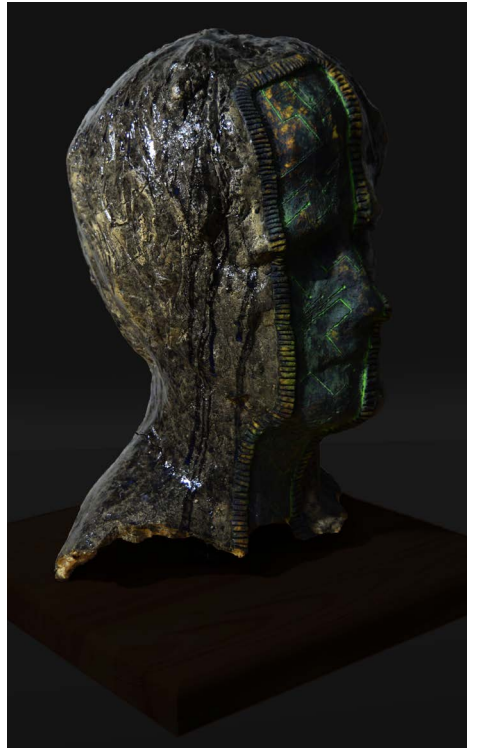
Jeden z Wymiarów, zielona, 2018

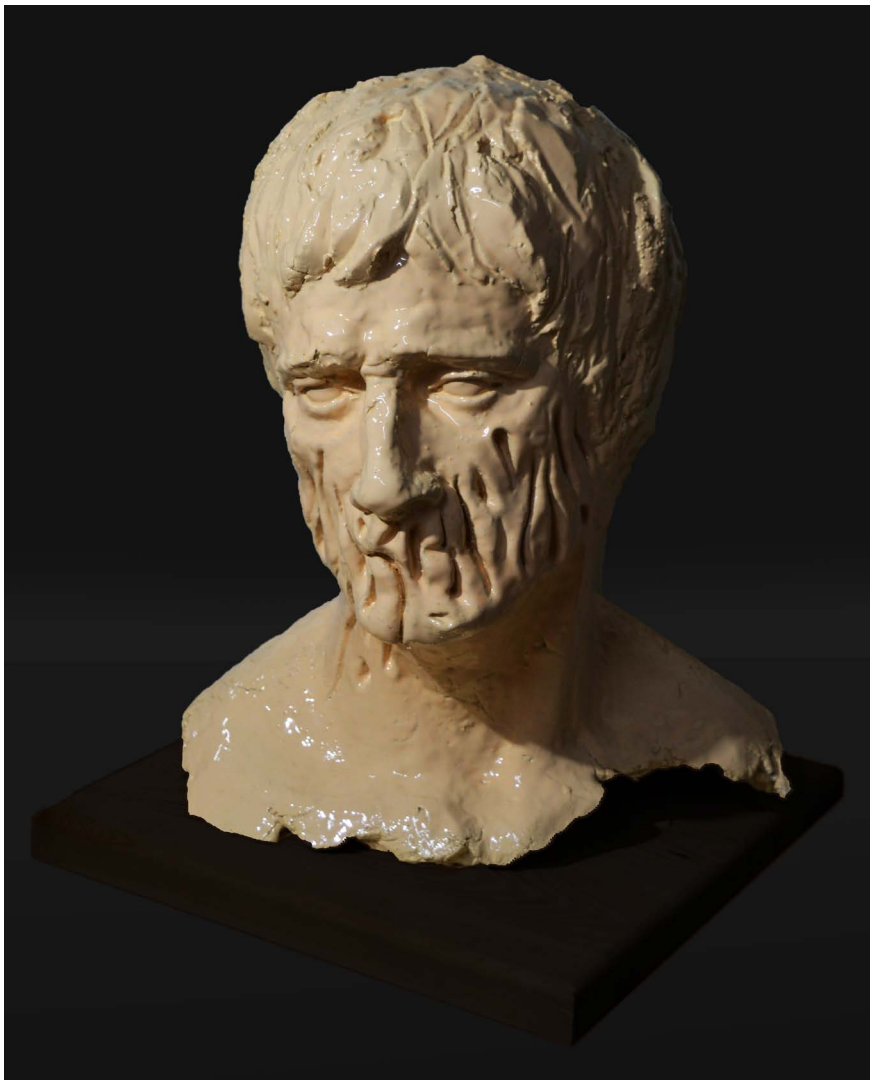
rzeźba szklwiona, ceramika, 55 x 40 x 40 cm, pieczętka logo „ROKO” od spodu rzeźby

One of Dimensions, green, 2018

glazed sculpture, ceramics, 55 x 40 x 40 cm, “ROKO” logo stamp on bottom of sculpture

[Zobacz więcej](#)





14

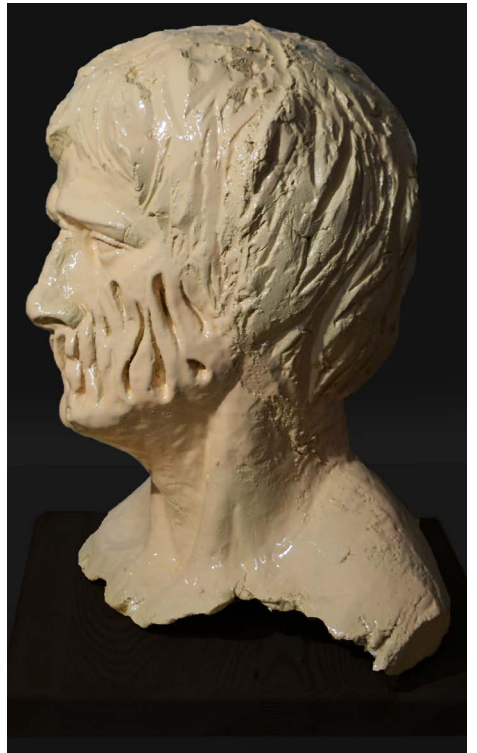
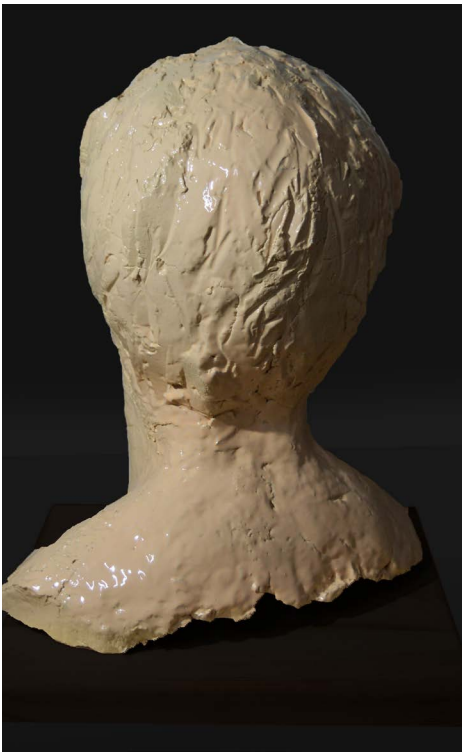
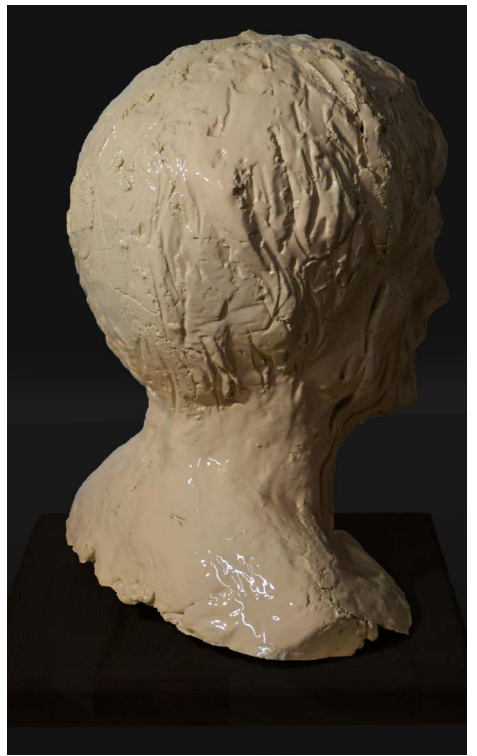
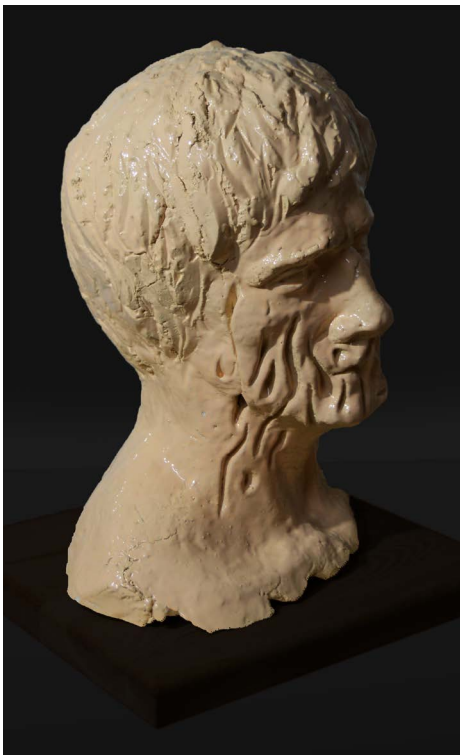
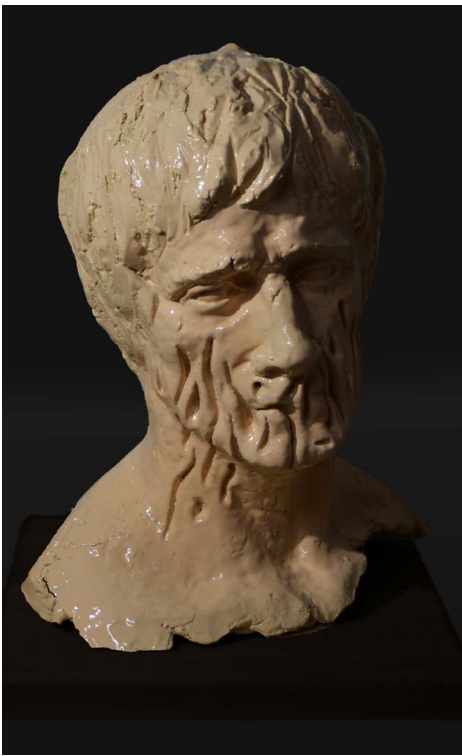
Jeden z Wymiarów, kremowa, 2018

rzeźba szklwiona, ceramika, 55 x 40 x 40 cm, pieczętka logo „ROKO” od spodu rzeźby

One of Dimensions, cream, 2018

glazed sculpture, ceramics, 55 x 40 x 40 cm, “ROKO” logo stamp on bottom of sculpture

[Zobacz więcej](#)





15

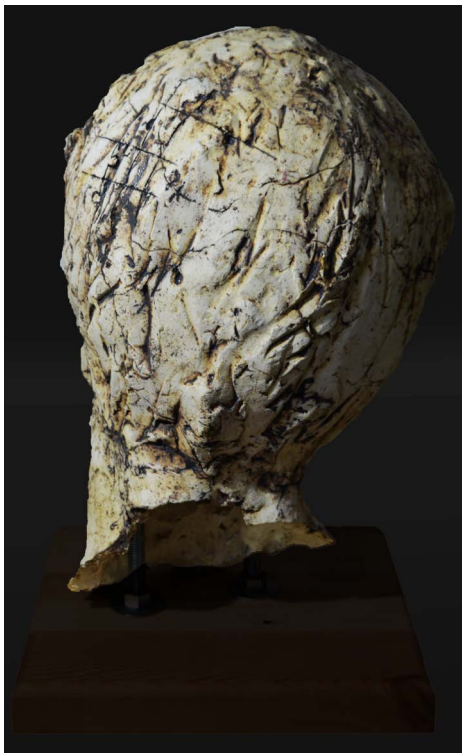
Jeden z Wymiarów, biała w puzzle, 2018

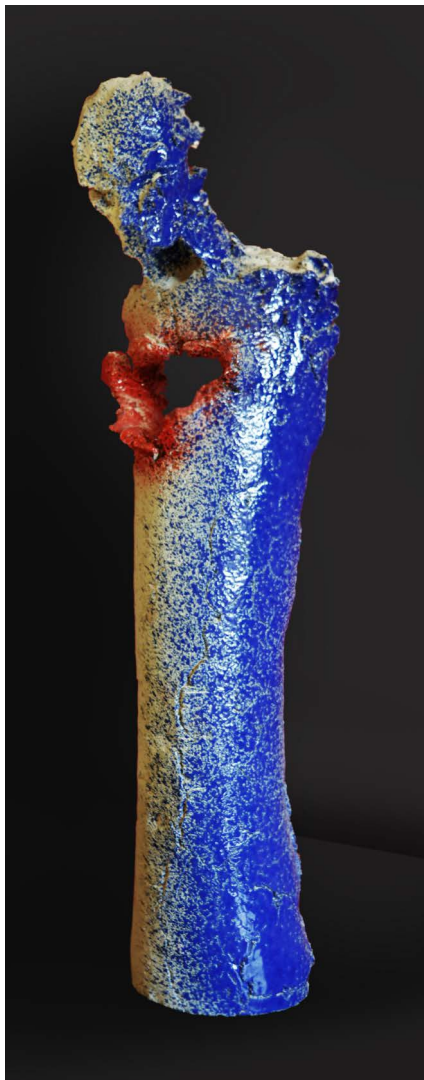
rzeźba, ceramika, 50 x 30 x 30 cm, pieczętka logo „ROKO” z tyłu rzeźby

One of Dimensions, puzzle white, 2018

sculpture, ceramics, 50 x 30 x 30 cm, “ROKO” logo stamp on the back of the sculpture

[Zobacz więcej](#)





16

Super-man, 2016

rzeźba szklwiona, ceramika, 77 x 24 x 20 cm, pieczęć logo „ROKO” z tyłu rzeźby

Super-man, 2016

glazed sculpture, ceramics, 77 x 24 x 20 cm, ROKO logo stamp on the back of the sculpture

[Zobacz więcej](#)





17

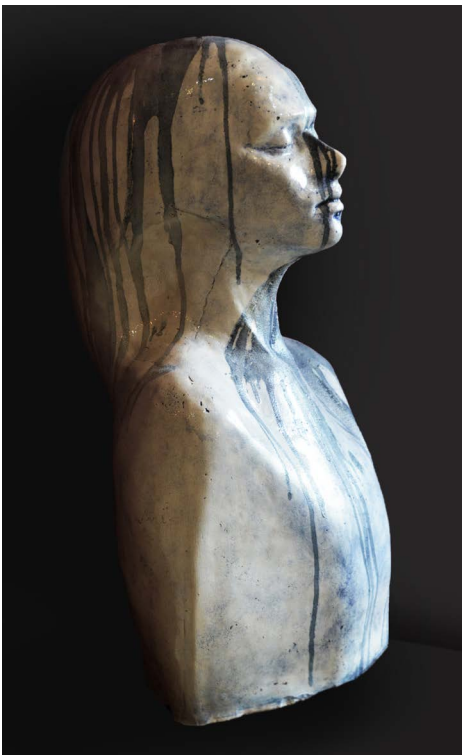
Kobaltowa, 2019

rzeźba szklwiona, ceramika, 75 x 45 x 35 cm, pieczęć logo „ROKO” z tyłu rzeźby

Cobalt, 2019

glazed sculpture, ceramics, 75 x 45 x 35 cm, “ROKO” logo stamp on the back of the sculpture

Zobacz więcej





Roland Kościółek

Urodzony w 1988 r. w Rzeszowie. Jest absolwentem Wydziału Rzeźby na Akademii Sztuk Pięknych w Krakowie (2019) oraz Wydziału Architektury Wnętrz na PWSW w Przemyślu (2013). Rzeźba dyplomowa w ramach wyróżnienia została wystawiona w Pałacu Sztuki przy placu Szczepańskim w Krakowie, a następnie zakupiona przez Muzeum Westerplatte w Gdańsku, gdzie do chwili obecnej możemy ją oglądać jako część ekspozycji stałej. Obecnie mieszka i pracuje w Krakowie i Pcimiu. Jego prace znajdują się kolekcjach prywatnych w Polsce i za granicą.

Nagrody i wyróżnienia:

- nagroda Marszałka województwa Podkarpackiego w konkursie „Obraz, Grafika, Rysunek, Rzeźba roku 2019/2020”

Wystawy pokonkursowe:

- Ogólnopolski konkurs z cyklu Nowe sytuacje pt. „Ożywienie”, Galeria Apteka Sztuki, Warszawa (2021)

Roland Kościółek

Born in 1988 in Rzeszów. He is a graduate of the Faculty of Sculpture at the Academy of Fine Arts in Cracow (2019) and the Faculty of Interior Design at PWSW in Przemyśl (2013). His thesis sculpture was exhibited at the Palace of Art at Szczepanski Square in Cracow, and was later purchased by the Westerplatte Museum in Gdansk, where it can still be seen as part of the permanent exhibition. He currently lives and works in Cracow and Pcim. His works can be found in private collections in Poland and abroad.

Awards and distinctions:

- Prize of the Marshal of the Podkarpackie Province in the competition “Painting, Graphics, Drawing, Sculpture of the year 2019/2020”.

Post-competition exhibitions:

- National competition from the series New Situations entitled “Revival”, Art Pharmacy Gallery, Warsaw (2021)

- II ogólnopolskie biennale rysunku „Czas, ruch, Przestrzeń”, Galeria Sztuki Współczesnej, Włocławek (2021)
- „Obraz, Grafika, Rysunek, Rzeźba roku 2019/2020”, BWA Rzeszów, Rzeszów (2020 - 2021)
- „4. Studenckie Biennale Małej Formy Rzeźbiarskiej 2017” Galeria ASP, Kraków (2017-2018)

Wystawy zbiorowe:

- „Pomiędzy” Galeria Koridor, Ostrava, Czechy (2019)
- „Rzeźba Roku. Rysunek Semestru 2018 - 2019”, ASP Kraków (2019)
- „Ceramika z krakowskiej Akademii Sztuk Pięknych”, Galeria Krypta u Pijarów, Kraków (2018 - 2019)
- „Ceramika z krakowskiej Akademii Sztuk Pięknych”, Galeria Szklana, Zator (2018)
- „Ceramika z krakowskiej Akademii Sztuk Pięknych”, Galeria W sam raz, Bolesławiec (2018)
- „Przestrzeń zarysowana”, Dom Urbańczyka, Chrzanów (2018)
- „Polska Cała”, Centrala PKO Banku Polskiego, Warszawa (2017)
- „Polska Cała”, Galeria Sektor I, Jaworzno (2017)
- „Materia[t] i Forma[t]”, Akademia w Bronowicach, Kraków (2017)
- „Harenda 2016”, Galeria ASP, Kraków (2016)

Plenery:

- Międzynarodowym plenerze w Imtrze, Finlandia (2018)
- Plener ceramiczny, Fabryka porcelany Ćmielów, Ćmielów (2018)
- Plener Ceramiczny, Szklarska Poręba (2017)
- „Harenda 2016”, Zakopane (2016)
- „Plener Ceramiczny”, Szklarska Poręba (2015)
- „Usiądź w mieście”, MOK, Nowy Targ (2012)

Publikacje:

- „nr 22”, FISHka magazyn, Rybnik (2020-2021).

- II National Biennial of Drawing “Time, Movement, Space”, Contemporary Art Gallery, Włocławek (2021)
- “Painting, Graphics, Drawing, Sculpture of the year 2019/2020”, BWA Rzeszów, Rzeszów (2020 - 2021)
- “4th Student Biennial of Small Sculptural Forms 2017” ASP Gallery, Cracow (2017-2018)

Group exhibitions:

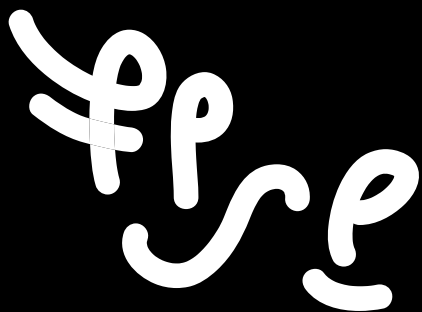
- “Between” Koridor Gallery, Ostrava, Czech Republic (2019)
- “Sculpture of the Year. Drawing of the Semester 2018 - 2019”, ASP Cracow (2019)
- “Ceramics from the Cracow Academy of Fine Arts”, Crypt of the Piarists, Cracow (2018 - 2019)
- “Ceramics from the Cracow Academy of Fine Arts”, Glass Gallery, Zator (2018)
- “Ceramics from the Cracow Academy of Fine Arts”, W sam raz Gallery, Boleslawiec (2018)
- “Outlined space”, Urbańczyk House, Chrzanów (2018)
- “Poland Whole”, PKO Bank Polski Headquarters, Warsaw (2017)
- “Poland Whole”, Sektor I Gallery, Jaworzno (2017)
- “Materia[t] and Forma[t]”, Bronowice Academy, Cracow (2017)
- “Harenda 2016”, Gallery ASP, Cracow (2016)

Plein-air workshops:

- International Plein Air in Imatra, Finland (2018)
- Ceramic plein air, Ćmielów porcelain factory, Ćmielów (2018)
- Ceramic Plein Air, Szklarska Poręba (2017)
- “Harenda 2016”, Zakopane (2016)
- “Ceramic Plein Air”, Szklarska Poreba (2015)
- “Sit in the City,” MOK, Nowy Targ (2012)

Publications:

- “No. 22”, FISHka magazine, Rybnik (2020-2021).



Fundacja
Promocji
Sztuki
Polskiej

WESPRZYJ NAS

Przeznacz swój 1% podatku na rzecz Fundacji Promocji Sztuki Polskiej

KRS: 0000512787

Numer konta: PKO 34 1020 1013 0000 0302 0344 1961

www.fpsp.org.pl



Prageria:
Mikołaj Konopacki

Współpraca:
Marcin Krajewski

Layout:
Malwina Konopacka

Skład:
Adam Stępień

Zdjęcia:
archiwum artysty

PATRON:

artinfo.pl

PARTNER PRAWNY:

Creativa

SPONSOR:



PARTNER



ISBN 978-83-66684-66-9
© Prageria. 2021